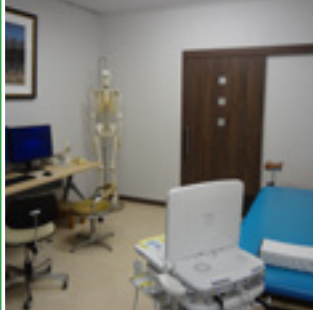




受付・待合スペース

落ち着いた雰囲気の内装にて、皆様のご来院をスタッフが笑顔でお迎えいたします。



診察室

プライバシーに配慮し、広く明るい雰囲気の中で安心して受診いただける診察室となっております。またレントゲンで診断できない筋肉・腱・靭帯損傷に対して積極的に超音波診断装置(エコー)検査を行っております。



リハビリテーション室1

木目を基調とした落ち着いた空間でリハビリが受けられます。フォームやステップ、歩容・姿勢矯正用に全面鏡を設置しました。



スポーツ愛好家から
アスリート、キッズから
シニアのスポーツ障害・外傷

ATHLETE
KIDS
SENIOR

伊勢崎スポーツ 整形外科医院

理学療法士
新井法慶

院長
佐藤直樹

理学療法士
木島隆一

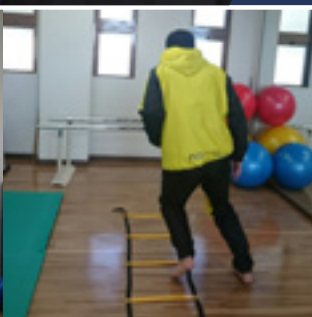


リハビリテーション室2

オレンジを基調とし、明るく元気がでる空間に、「水」の水流特性を応用した心地よく、質の高いマッサージを提供するウォーターベットを導入しました。

ATHLETIC REHABILITATION アスレチック リハビリテーション

スポーツ選手・愛好家の方々が、日常生活レベルからさらに競技復帰レベルまでを考えて行うリハビリテーションです。フォームやステップなどの動作確認、大会前などのテーピング固定や指導、再発予防も含めたトータルサポートで、競技への早期復帰を目指します。
2018年春にアスレチックリハビリテーションのための約150㎡、人工芝の屋外施設開設を予定しております。



ISESAKI SPORTS ORTHOPAEDIC CLINIC

伊勢崎スポーツ整形外科医院

検索



医療法人穂高会 伊勢崎スポーツ整形外科医院

Iseki Sports Orthopaedic Clinic

スポーツ障害・外傷、整形外科一般、膝関節疾患、骨粗鬆症、リハビリテーション

Tel.0270-31-2233

伊勢崎市堀口町586-1(旧前原整形外科)

当日順番取りWEB予約ができます!!

診療時間

<http://www.isesaki-seikei.com/>

- ◆平日 9:00~12:00(受付開始8:30) 15:00~18:00(受付開始14:00)
- ◆土曜日 9:00~12:00(受付開始8:30) ◆休日 水曜・日曜・祝日・土曜午後

